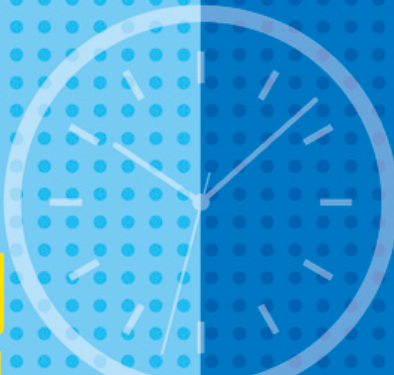




空いてる時間に
ゆったりと

デイトタイム会員
月会費
9,450円

9:00~16:00



ナイトタイム会員
月会費
8,400円

17:00~23:00

仕事の後にリフレッシュ!



Daytime → Nighttime

あなたのライフスタイルに合った会員制度で**お得**に始めてみませんか!



充実した施設!! プログラム!! 充実したサポート!!

POOL

キレイな水と明るく清潔な
25m×5コースのプール

GYM

安全で効果的な有酸素マシン&
筋力系マシン充実

STUDIO

大きな窓から自然光が入る明るく
開放的なスタジオ

温浴効果で疲れたココロとカラダを癒す。

 暖湯・ジャグジー
 リラゼーションルーム
 お風呂・水風呂
 サウナ
 ロッカールーム
お風呂
マッサージのみの
利用もOK!

他にもあなたにピッタリのプランがあります。

月会費		
レギュラー会員	(営業時間内いつでも可)	10,500円
デイトタイム会員	(平日 9:00~16:00)	9,450円
ナイトタイム会員	(平日 18:00~23:00)	8,400円
ホリデイ会員	(土日祝 9:00~21:00)	
シニア会員 (65歳以上)	(営業時間内いつでも可)	7,350円
U-22会員 (22歳以下)	(営業時間内いつでも可)	
特別プラン	(営業時間内いつでも可) ※お1人様あたりの料金です。	
ファミリー会員 (2名)		9,450円
ファミリー会員 (3名以上)		8,400円

安心のサポートで初めての方でも安心!!

